

Ansgar Gruppe
Aufsichtsratsvorsitzender:
Domkapitular B. Bonekamp
Gesellschafter mit 51%

Erzbistum Hamburg
Gesellschafter mit 43%

**Erzbischöflicher Stuhl
zu Hamburg**
Gesellschafter mit 6%

Krankenhausleitung

**Geschäftsführer
W. Koch**

**Klinik-
Seelsorge**

**Mitarbeiter-
vertretung**

**Ärztlicher Direktor
Prof. Dr. N. Rolf**

**Pflegedirektorin
T. Leske**

**Kaufmännischer Direktor
C. Schmitz**

Zentrale Stabsstellen

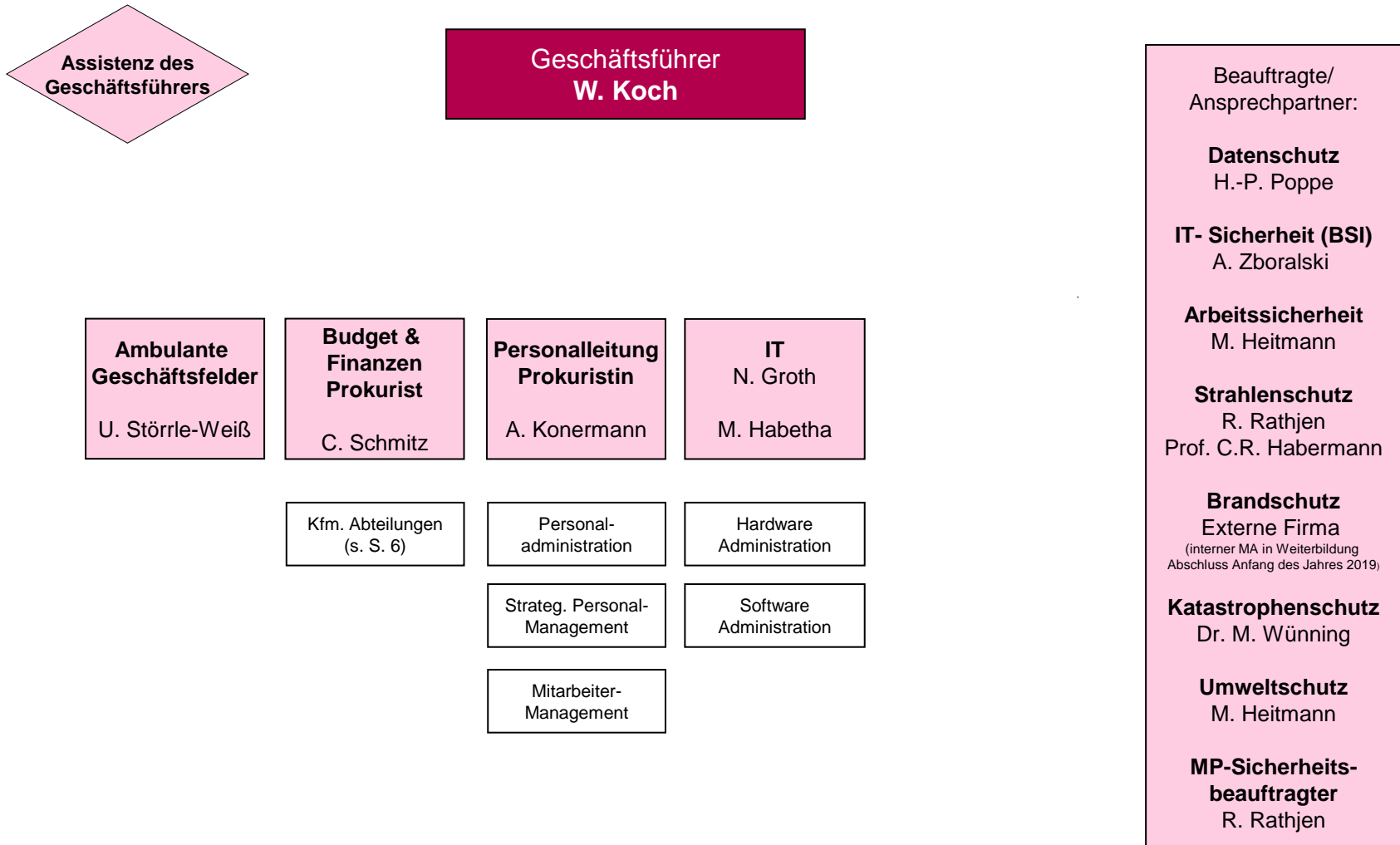
**Betriebs-
medizin**

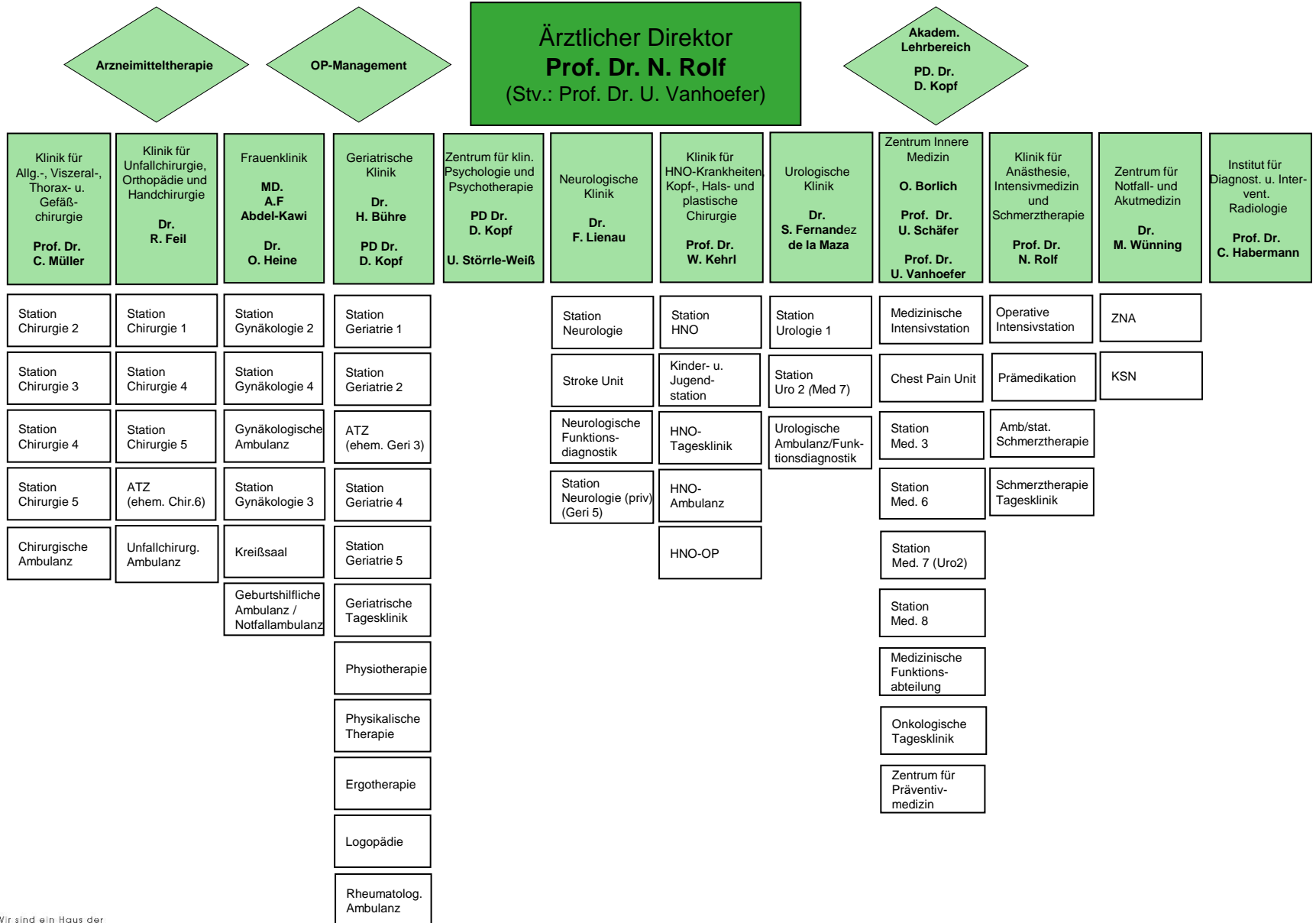
**Krankenhaus-
Hygiene**

**Qualitäts-
und Klin. Risiko-
management**

**Zentrales
Projektmanagement**

Marketing/PR







Intensivstationen und Med. Funktions-Abteilung B. Rahn	Geriatrische Klinik C. Kardel	Klinik für Allg., Viszeral-, Thorax- u. Gefäßchirurgie Klinik für Unfallchirurgie und Orthopädie G. Mack	Frauenklinik M. Carstens	Urologie Neurologie W. Röver	Zentrum Innere Medizin K. Thode	HNO-Klinik D. Schäfer	OP/Anästhesie/ZSVA C. Kaufhold	Sozial-Management K. Krohn-Zander	Haupt-Nachtwachen S. Rock
--	---	---	------------------------------------	---	---	---------------------------------	--	---	-------------------------------------

Operative Intensivstation	Station Geriatrie 1	Station Chirurgie 1	Station Gynäkologie 2	Station Urologie 1	Station Med. 3	Station HNO	ZOP	Sozialmanagement
Medizinische Intensivstation / Stroke Unit	Station Geriatrie 2	Station Chirurgie 2	Station Gynäkologie 3	Urologische Ambulanz/Funktionsdiagnostik	Station Med. 6	Kinderstation	Anästhesie-Pflege alle OP	
Chest Pain Unit	ATZ	Station Chirurgie 3	Station Gynäkologie 4	Station Neurologie	Station Med. 7/Uro 2	HNO-Tagesklinik	Uro-OP	
Linksherzkathetermeßplatz	Station Geriatrie 4	Station Chirurgie 4	Kreislaal	Neurologische Funktionsdiagnostik	Onkologische Tagesklinik	HNO-OP	ZSVA	
Medizinische Funktionsabteilung	Geriatrie 5 / Neurologie	Station Chirurgie 5	Gynäkologische Ambulanz		Station Med. 8			
	Geriatrische Tagesklinik	Kurzzeitstation	Geburtshilfliche Ambulanz / Notfallambulanz					
		Chirurgische Ambulanz						
		Unfallchirurgische Ambulanz						

