

Ansgar Gruppe
Aufsichtsratsvorsitzender:
Domkapitular B. Bonekamp
Gesellschafter mit 51%

Erzbistum Hamburg
Gesellschafter mit 43%

**Erzbischöflicher Stuhl
zu Hamburg**
Gesellschafter mit 6%

Krankenhausleitung

**Geschäftsführer
W. Koch**

**Klinik-
Seelsorge**

**Mitarbeiter-
vertretung**

**Ärztlicher Direktor
Prof. Dr. N. Rolf**

**Pflegedirektorin
T. Leske**

**Kaufmännischer Direktor
C. Schmitz**

Zentrale Stabsstellen

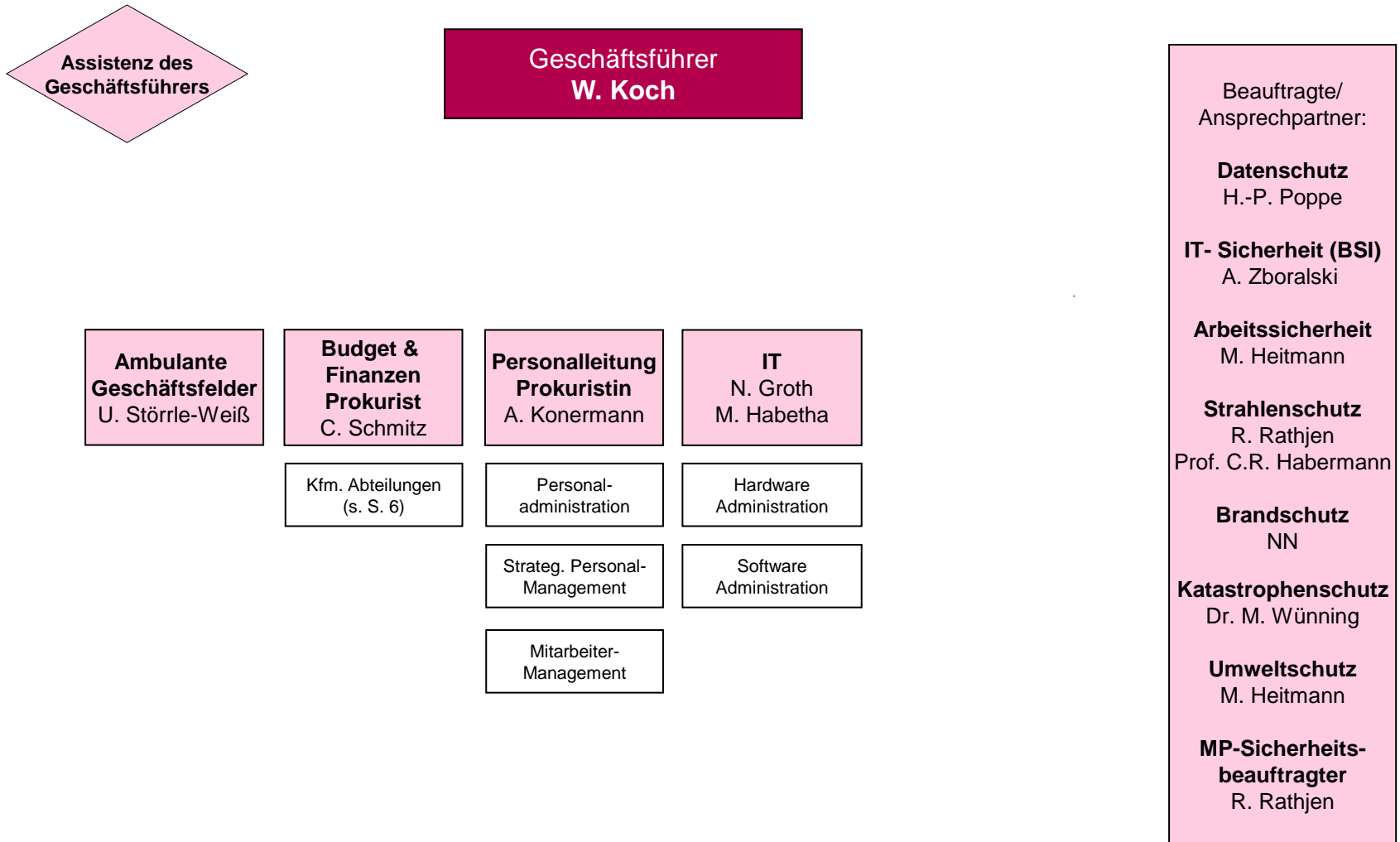
**Betriebs-
medizin**

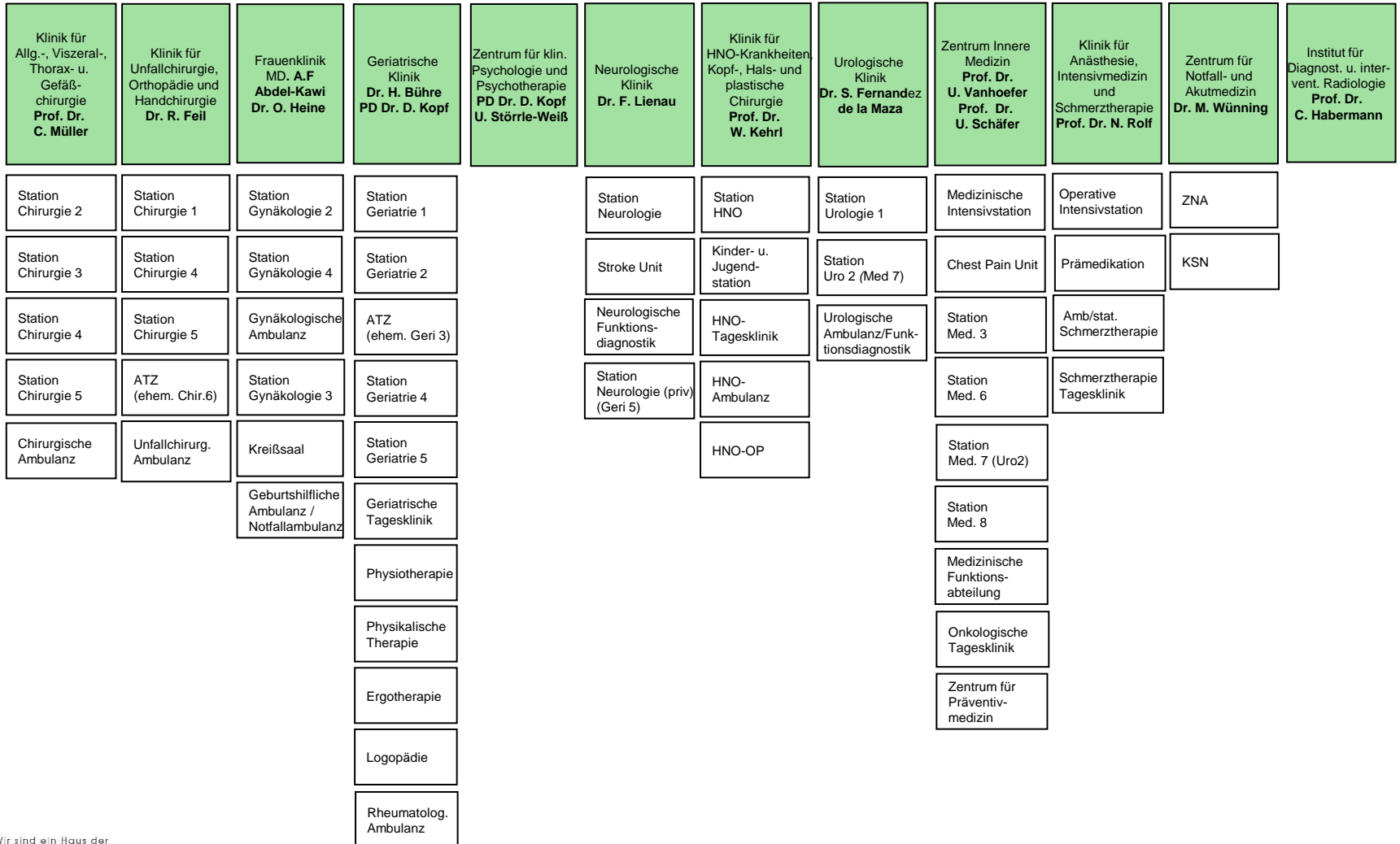
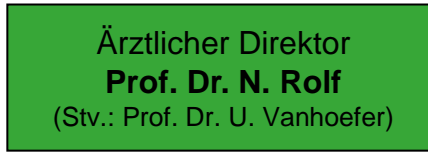
**Krankenhaus-
Hygiene**

**Qualitäts-
und Klin. Risiko-
management**

Strategie

Marketing/PR







Intensivstationen und Med. Funktionsabteilung B. Rahn	Geriatrische Klinik C. Kardel	Klinik für Allg., Viszeral-, Thorax- u. Gefäßchirurgie Klinik für Unfallchirurgie und Orthopädie G. Mack	Frauenklinik M. Richter	Urologie Neurologie NN Vertretung: D. Schäfer Urologie, C. Kardel Neurologie	Zentrum Innere Medizin K. Thode	HNO-Klinik D. Schäfer	OP/Anästhesie/ZSVA C. Kaufhold	Sozialmanagement K. Krohn-Zander	Haupt-Nachtwachen S. Rock
Operative Intensivstation	Station Geriatrie 1	Station Chirurgie 1	Station Gynäkologie 2	Station Urologie 1	Station Med. 3	Station HNO	ZOP	Sozialdienst	
Medizinische Intensivstation / Stroke Unit	Station Geriatrie 2	Station Chirurgie 2	Station Gynäkologie 3	Urologische Ambulanz/Funktionsdiagnostik	Station Med. 6	Kinderstation	Anästhesie-Pflege alle OP	Case Management	
Chest Pain Unit	ATZ	Station Chirurgie 3	Station Gynäkologie 4	Station Neurologie	Station Med. 7/Uro 2	HNO-Tagesklinik	Uro-OP		
Linksherzkathetermeßplatz	Station Geriatrie 4	Station Chirurgie 4	Kreisssaal	Neurologische Funktionsdiagnostik	Onkologische Tagesklinik	HNO-OP	ZSVA		
Medizinische Funktionsabteilung	Geriatrie 5 / Neurologie	Station Chirurgie 5	Gynäkologische Ambulanz		Station Med. 8				
	Geriatrische Tagesklinik	Kurzzeitstation	Geburtshilfliche Ambulanz / Notfallambulanz						
		Chirurgische Ambulanz							
		Unfallchirurgische Ambulanz							

**Kaufmännischer Direktor
C. Schmitz**

